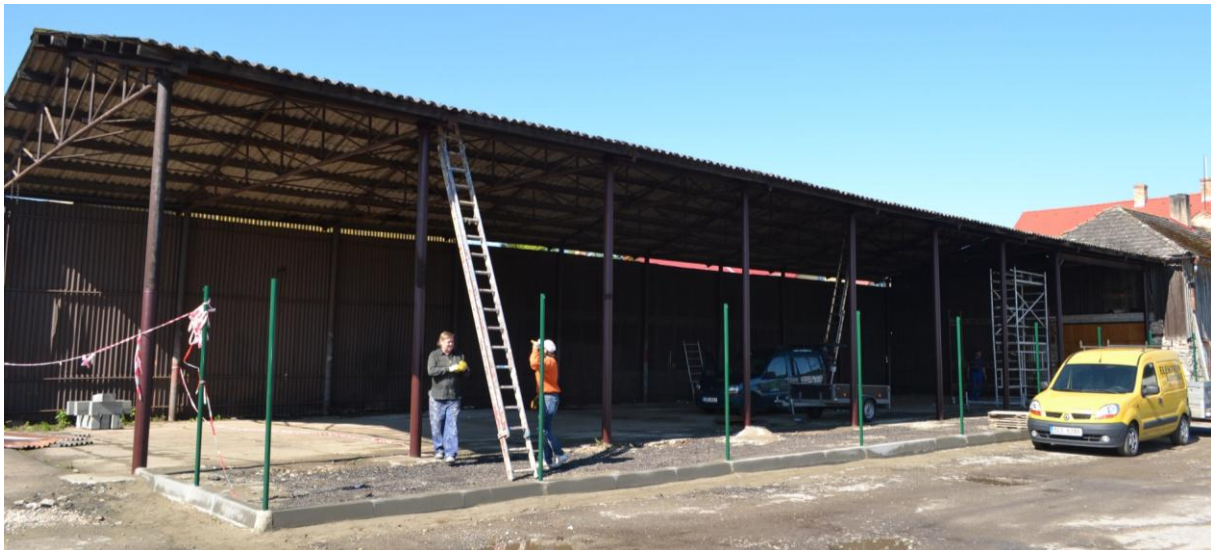




TISKOVÁ ZPRÁVA (20. 5. 2014)

Hořice na Šumavě budují nový sběrný dvůr



Staré ledničky, nábytek či třeba baterie už nebudou zabírat obyvatelům **Hořic na Šumavě** místo v domácnosti. Obec se totiž pustila do stavby nového **sběrného dvora**, který v horizontu několika týdnů vyroste v areálu obecních dílen. Lidé ho budou moci využívat jednou až dvakrát týdně.

„Počítáme, že sběrný dvůr otevřeme do konce června,“ uvedl starosta **Hořic na Šumavě Martin Madej**. *„Pro místní občany bude tato služba zdarma. Neplatí to však pro podnikatele.“*

Původně měl být sběrný dvůr v obci dokončen už v minulém roce, ale kvůli administrativním průtahům byly práce odloženy na letošní jaro. Výstavba i s vybavením bude stát zhruba 2 200 000 korun. *„90 procent pokryje dotace ze Státního fondu Životního prostředí,“* dodal **Martin Madej**.

Které odpady budou moci lidé do sběrného dvora vozit? Například elektrospotřebiče, velké věci, které se nevejdou do popelnic, nebo nebezpečné odpady, jako jsou například pneumatiky či různé chemikálie.

Obec je celkově ekologické likvidaci odpadů nakloněna. Před několika týdny do ní byly umístěny dva kontejnery na staré oblečení, boty a hračky. **Hořice na Šumavě** se tak připojily k dalším městům a obcím, které třídí textil. Pomáhají tak například obyvatelům azylových domů, různých ústavů či dětských domovů, kam mnohé ošacení následně putuje.

K **recyklaci odpadů** jsou vedeny i **děti v místní škole**, kde probíhá sběr vysloužilých elektrospotřebičů, použitých baterií či tonerů a cartridge z tiskáren. Nově škola sbírá i použitý rostlinný olej. Stačí ho přinést v PET lahvi. Nesmí být však ničím ředěný. Peníze, které škola sběrem získá, budou využity ve prospěch dětí.

Foto: Petr Tröster

KONTAKTY A ODKAZY:

HOŘICE NA ŠUMAVĚ - <http://www.horicenasumave.cz/>
STAROSTA MARTIN MADEJ - starosta@horicenasumave.cz (380 737 101)

Václav Votruba