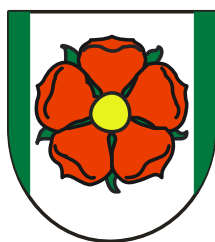




ZÁŘÍ



2015

AKTUÁLNÍ INFORMACE Z OBCE

Děkujeme všem, kdo se podíleli na zdárném průběhu „Hořického kulturního léta“ a samozřejmě všem, kdo akce podpořili svou účastí. Návštěvnost se každým rokem zvedá, což nás samozřejmě velice těší. Pokud bude zájem, budeme dále rozšiřovat nabídku kulturních pořadů i mimo letní sezónu v našem kulturním domě.

V nejbližší době plánujeme na pátek 23. 10. 2015 ve spolupráci s SDH Hořice taneční zábavu, kde bude hrát skvělá krumlovská kapela „Chlapi v sobě“. Těšit se můžete opět na velmi bohatou tombolu s řadou hodnotných cen.

V listopadu má v plánu divadelní spolek „Rolnička“ představit svou novou hru pro děti a v sobotu 21. 11. 2015 k nám zavítá divadlo Pavla Trávníčka s úspěšnou původní českou komedií „Sborovna“ (hrají: Pavel Trávníček, Uršula Kluková, Kateřina Kornová a další). O této akci Vás budeme dále informovat prostřednictvím zpravodaje a plakátů. Vstupenky bude samozřejmě možné zakoupit za zvýhodněnou cenu v předprodeji.

Martin Madej

HOŘICKÉ TRHY

Děkujeme všem, kteří jste i letos přišli podpořit Hořické trhy, ať už aktivní účastí nebo „jen“ svou návštěvou tržiště a některé z kulturních akcí. Přestože nám počasí moc nepřálo, většina trhovců i návštěvníků opět velmi ocenila jejich originální a klidnou atmosféru.

Vedle dvou desítek trhovců a dalších šikovných lidí jste si mohli v rámci doprovodného programu užít mimo jiné i divadlo, koncert, přednášku a výstavu, harmonikáře v parku i živou muziku v podvečerních hodinách. To vše bylo možné zajistit díky finanční podpoře obce a Jihočeského kraje. Děkujeme!

Přípravy na příští trhy už pomalu začínají, a tak se těšíme i na Vaše nápady ;-).

Za Hořický cvrkot, z.s.
Lenka Indrová
horicketrhy@seznam.cz
www.horicezive.webnode.cz



Klub Cvrček pro děti (od narození až po školkové) a rodiče je pro Vás otevřen **každý čtvrtek v nové velké klubovně** ve druhém patře obecního domu. Podle zájmu připravujeme program pro maminky i děti, ale přijít můžete i jen tak, odpočinout si ;-).

Program na říjen:

- 1. 10. JEN TAK*
- 8. 10. Dílna: Kaňkování + JEN TAK*
- 15. 10. JEN TAK*
- 22. 10. Divadýlko pro nejmenší (od 9:30 – podrobnosti viz níže)
- 29. 10. JEN TAK*

* hry, hračky a hrací koberec pro děti, průlezka, hromada materiálu a nápadů na tvoření, sezení pro děti i dospělé, kávačka, čaj, krásný nový prostor. Přijít i odejít můžete kdykoliv mezi 9. a 11. hodinou. Přijďte se podívat! Těšíme se na nové kamarády.

DIVADÝLKO PRO NEJMENŠÍ

Zveme všechny rodiče s dětmi ve věku od miminek po předškoláčky, aby si s námi přišli užít **divadýlko O Smolíčkovi**, které si pro nás připravilo Kulturně vzdělávací centrum Pansofie. Představení se uskuteční **ve čtvrtek 22. 10. od 9:30 hodin** v obecní klubovně ve druhém patře obecního domu. Bude krátké a připravené přímo pro tuto malou věkovou kategorii, takže věříme, že si jej všechny děti užijí ;-).

Těšíme se na Vás!

Za Hořický cvrkot, z.s.
Lenka Indrová

POZVÁNKA NA EXTRALIGU V BADMINTONU



V sobotu 10. 10. 2015 se v Českém Krumlově uskuteční první kolo nejvyšší české soutěže smíšených družstev. Mezi největší oporou družstva SKB Český Krumlov je i Lucie Černá.

Přijďte se podívat na nejlepší badminton u nás a podpořit naši Lucku. Hraje se ve všesportovní hale na Chvalšinské ulici od 11 hodin.

Petr Tröster

SHOTOKAN – KARATE - DOJO

Každé úterý a čtvrtek pořádá v tělocvičně ZŠ školu karate SHOTOKAN-KARATE Vhodné pro hyperaktivní děti a pro děti s gymnastickou průpravou. Každý nový zájemce musí mít potvrzení o zdravotní způsobilosti a dovršit věk minimálně 7 let
Jaroslav Kopal, 1. dan a Mgr. Jana Ryšavá, odborný pedagogický konzultant

Veškeré informace na telefonním čísle 608 678 552 - Jaroslav Kopal

DDD služba Hořice na Šumavě. Spolehlivě Vás zbavíme hmyzích škůdců (vosy, sršně, mravenci, švábi atd.) i hlodavců (myši, potkani).

Luděk Bušina, tel. 774135055, mail: ddd@pbph.cz, www.pbph.cz

PRODÁM 4 x zimní pneu + disky 165/70 R 14 T (5 x šrouby) - najeto 100 km za 5.000,- Kč, tel.: 774 741 672

MY VÁM TO NABROUSÍME

Brousíme pilové kotouče o průměru 200 až 700 mm

Sběrné místo: Hořice na Šumavě 195 (u autobusové zastávky)

Jan Anderle tel: 776 891 081

Prodej palivového dřeva
ve Frymburku
Eco Farm s.r.o.



Variace délek včetně 15% DPH
na skladě ve Frymburku za 1 prm

	25 cm	33 cm	50cm	100cm
Bříza	1 250 Kč	1 200 Kč	1 150 Kč	1 050 Kč
SM + BO	1 150 Kč	1 100 Kč	1 050 Kč	1 000 Kč

1 prm měřený 1x1 metr

Možnost zajištění dopravy u smluvního partnera
pan Želechovského.

objednávky na tel: +420 739 01 03 45
e-mail: mikesova@eco-farm.cz

www.eco-farm.cz

Ceník platný od 1. 8. 2015



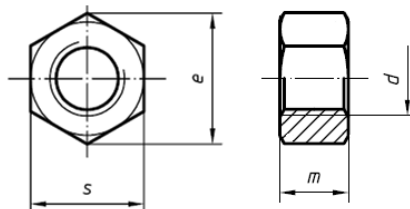
VOLNÁ PRACOVNÍ MÍSTA

rozvíjející se kovoobráběcí firma

Plaschka, spol. s r. o.

Hořice na Šumavě 147

hledá do svého provozu spolupracovníky na pozice:



Obráběč kovů

- vzdělání vyučení v oboru nebo praxe výhodou
- vhodné i pro absolventy
- pracovní poměr na dobu určitou s možností prodloužení
- plný pracovní úvazek
- třisměnný provoz
- mzda: 100 Kč/ hod.
- 1 týden dovolené navíc
- po roce 13. a 14. plat formou prémie
- příspěvek na stravování, možnost stravování ve firmě

Brusič

- vzdělání vyučení v oboru nebo praxe
- pracovní poměr na dobu určitou s možností prodloužení
- plný pracovní úvazek
- pracovní doba dvousměnná
- mzda: 110 Kč/ hod. podle praxe
- 1 týden dovolené navíc
- po roce 13. a 14. plat formou prémie
- příspěvek na stravování, možnost stravování ve firmě

Seřizovač CNC-strojů

- vzdělání SŠ s maturitou popř. vyučení v oboru, praxe
- možnost proškolení i absolventy
- pracovní poměr na dobu určitou s možností prodloužení
- plný pracovní úvazek
- třisměnný provoz
- mzda: od 110 Kč/ hod. podle praxe
- 1 týden dovolené navíc
- po roce 13. a 14. plat formou prémie
- příspěvek na stravování, možnost stravování ve firmě

Kontaktujte nás na naší adrese nebo volejte:

Údržbář

- vzdělání vyučení (nejlépe elektrikář)
- podmínkou je praxe v údržbě obráběcích strojů nebo v podobném oboru
- pracovní poměr na dobu určitou s možností prodloužení
- pracovní doba jednosměnná
- mzda: 110 Kč/ hod. podle praxe
- 1 týden dovolené navíc
- po roce 13. a 14. plat formou prémie
- příspěvek na stravování, možnost stravování ve firmě

Hořice na Šumavě 147, Tel.: 380 737 102 – p. Márová

